

# **ROMAK** **FIRE** MR

**EQUIPO CONTRA INCENDIOS**

**LIDERES EN PROTECCIÓN  
CONTRA EL FUEGO**



**Certified to NFPA 1971:2018  
(Structural Fire Fighting)**



## CERTIFICACIONES

Fundado en 1989, Romak Safety Products comienza su incursión en la manufactura de equipo de seguridad para ofrecer la mejor tecnología, calidad y confort en el mercado. Entre las líneas de producto se incluyen: trajes de bombero, fajas sacrolumbares, ropa para congeladores, prendas para soldadura, entre otros. Seguridad, durabilidad, confort e innovación son los elementos clave en cada uno de los productos de la familia Romak®.



**American Registrar of Management Systems®**

Certifica que el Sistema de Gestión de la Calidad establecido en:

**IMPULSORA DE SEGURIDAD INDUSTRIAL S.A. DE C.V.**  
 Juan Sánchez Azcona 209 Ote. Col. Del Norte Monterrey, Nuevo León, México, C.R. 64500

Cumple con:  
 NMX-CC-9001-IMNC-2015  
**ISO 9001:2015**

El alcance de esta certificación incluye los procesos:  
 Fabricación de equipo para bombero, ameses y equipo de seguridad para alturas.



Fecha de emisión:  
 14/Sep/2021  
 Registro: ISI 210914.QMS  
 Fecha de expiración:  
 09/Oct/2024  
 Certificado desde: 13/Oct/2018

Por el comité de certificación:



Ver. 08  
 01-04-21

ESTE CERTIFICADO ES PROPIEDAD DE AMERICAN REGISTRAR OF MANAGEMENT SYSTEMS LLC.  
 22211 H West Suite 1206, CR 78257, SAN ANTONIO, TX. Phone (214) 230 55 30. LA CERTIFICACIÓN SE VALIDA PERIÓDICAMENTE POR MEDIO DE AUDITORÍAS DE VIGILANCIA.

### CERTIFICADO DE CUMPLIMIENTO

Numero de certificado: MH48840  
 Referencia de reporte: MH48840-20190412  
 Fecha de expedición: 30-Noviembre-2020

Expedido a: **IMPULSORA DE SEGURIDAD INDUSTRIAL S A DE C V**  
 Juan Sanchez Azcona 209 Ote  
 Col Del Norte  
 64500 Monterrey  
 NI MEXICO

Este certificado confirma las muestras representativas de: **EQUIPO DE PROTECCIÓN PARA EL COMBATE CONTRA INCENDIOS ESTRUCTURALES VEA PÁGINA ADNDA PARA MODELOS**

Han sido investigados por UL en acordé con los estandar(es) indicados en este certificado.

Estandares de Seguridad: **NFPA 1971, Estandar en ensamble de Equipo para Combate contra Incendios estructurales y combate de incendios de proximidad, Edición 2018.**

Información Adicional: **Vea la certificación UL en el directorio <https://iq.ulprospector.com> para información adicional.**

Este certificado de Cumplimiento no provee autorización para ser aplicado con la marca UL. Solo los servicios de Seguimiento UL Follow-UP proveen autorización para aplicar la marca de UL.

Solo estos productos que porten la marca de UL deberan ser considerados como cubiertos y certificados por UL bajo el servicio UL Follow-UP.

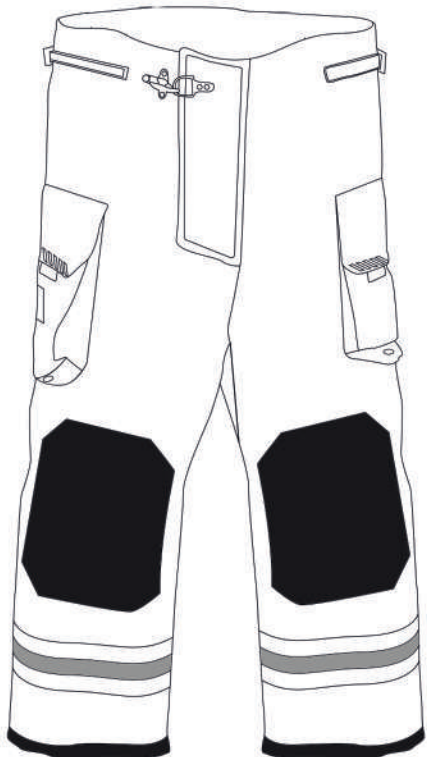
Busque el logo de certificación UL en el producto.




Sabemos que la seguridad es primero, es por eso que sometemos nuestros productos a rigurosas pruebas y sistemas de gestión de calidad de diversas certificaciones para que pueda estar tranquilo que cuenta con el mejor EPP del mercado. ¡Somos la opción a elegir en cuanto a seguridad y es por algo!



## GUÍA DE TALLAS



TALLA	PECHO	MANGA
S	46"	31"
M	48"	31"
L	50"	31"
XL	52"	31"
2XL	54"	31"
3XL	56"	31"
4XL	58"	31"

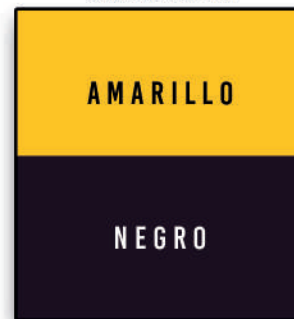
TALLA	CINTURA	LARGO
S	38"	30"
M	40"	30"
L	42"	30"
XL	44"	30"
2XL	46"	30"
3XL	48"	30"
4XL	50"	30"



## BRIGADISTA 911 NOMEX IIIA® (BRIGADE)



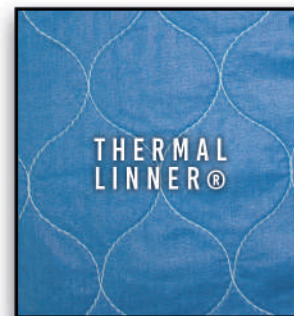
SISTEMA DE CUATRO CAPAS



AMARILLO

NEGRO

CAPA EXTERIOR  
NOMEX IIIA 7.5 OZ/YD<sup>2</sup>



THERMAL  
LINNER®

BARRERA TERMICA



NEO-GUARD®

BARRERA DE HUMEDAD



NEGRO

REFUERZO  
TELA DE NOMEX®



## **BRIGADISTA 911** NOMEX IIIA® (BRIGADE)

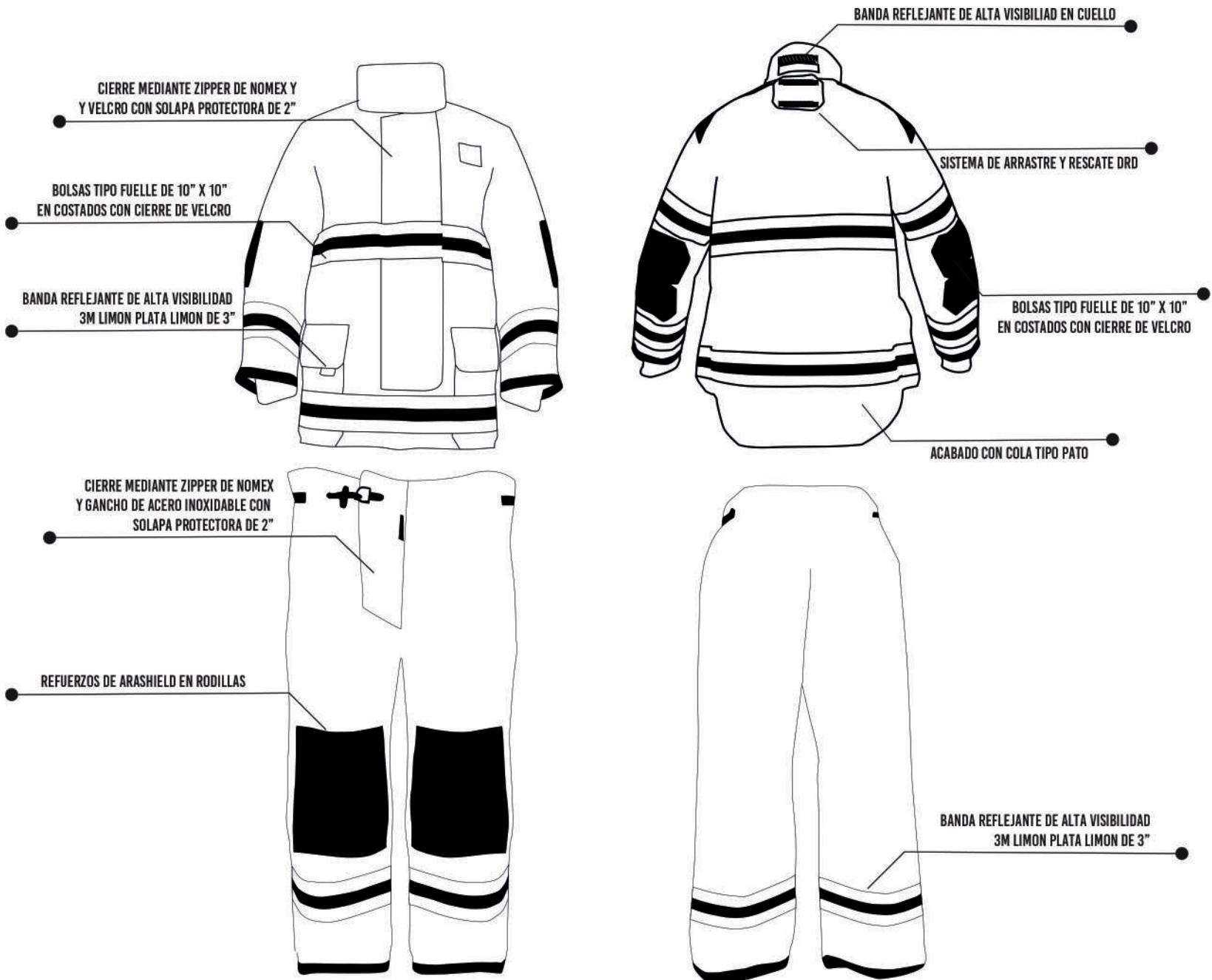
### **CHAQUETÓN MOD. BRIGADISTA 911®**

- Chaquetón y Pantalón fabricado en  
Capa exterior: Tela de Nomex IIIA 7.5 Oz/Yd<sup>2</sup>.  
Barrera térmica: Forro Thermal Linner®  
Barrera de humedad: Neo-Guard®
- Sistema de cierre mediante Zipper de nomex YKK® y Velcro FR® con solapa protectora 5" de ancho, cuatro capas, doble capa exterior, barrera térmica y barrera de humedad.
- Fabricado con hilo certificado 100% NOMEX® calibre TEX 60.
- Cuello de 4" con 4 capas de tela, doble capa exterior, barrera térmica y barrera de humedad.
- Tapa boca para protección de cuello y garganta con cierre de Velcro FR®.
- Bolsa interior multiusos fabricada en barrera térmica.
- 2 Bolsas tipo parche de 10"x10" con solapa protectora cierre de velcro y sistema de drenado de agua.
- Pozo de agua contra penetración de humedad y vapor con puño de doble capa en KEVLAR® 5" de largo.
- Manga con diseño ergonómico, apertura de libre movimiento.
- Terminación de manga con refuerzo anti desgaste en tela de Nomex®.
- Parches en codos acojinados en tela de Nomex®.
- Cinta reflejante FR de 3" limón/plata/limón.
- Tallas disponibles: S (34-36) , M (38-40), L (42-44), XL (46-48), 2XL (50-52).

### **PANTALÓN MOD. BRIGADISTA 911®**

- Sistema de seguridad de doble cerrado:
  - 1-VELCRO FR®.
  - 2-Broche de gancho y "D" ring resistente a la corrosión y acabado especial anti chispa.
- Solapa protectora de cuatro capas, doble capa exterior, barrera térmica y barrera de humedad.
- Sistema de tirantes elásticos de 2" tipo "H" 4 puntos de sujeción.
- Refuerzo tipo diamante en el área de la entre pierna sin restricción al movimiento.
- Sistema anti desgaste con refuerzo de NOMEX® en valenciana.
- Cinta reflejante FR de 3" limón/plata/limón.
- Parches en rodillas acojinadas en NOMEX®.
- Tallas disponibles: S (28-30), M (32-34), L (36-38), XL (40-42), 2XL (44-46).

## BRIGADISTA 911 NOMEX IIIA® (BRIGADE)







### PROXIMITY FIRE FIGHTING



#### SISTEMA DE CUATRO CAPAS



**CAPA EXTERIOR  
OUTER SHELL**  
MPX-8  
17-BASOFIL  
83% PARA-ARAMIDA



**BARRERAS TERMICAS  
THERMAL BARRIER**  
OMNI SYNERGY



**BARRERA DE HUMEDAD  
MOISTURE BARRIER**




**REFUERZOS  
REINFORCEMENT**  
MPX-R®



### CHAQUETÓN MOD. MARK ONE®

Este equipo cuenta con certificación NFPA 1971-2018 otorgada por Laboratorios  MH14790 estructural.

- Todos los componentes de materia prima, tela exterior, barrera térmica, barrera de humedad, así como todos sus componentes: hilo, herrajes, zipper, tirantes, Sistema DRD, puños de NOMEX®, cuentan con certificación .
- Sistema de cierre mediante zipper de NOMEX YKK® y VELCRO® FR con solapa protectora 5" de ancho, cuatro capas, doble exterior, barrera térmica y barrera de humedad.
- Dispositivo DRD para rescate fabricado en cinta certificada 100% KEVLAR®.
- Cuello de 4" con cuatro capas de tela, doble capa exterior, barrera térmica y barrera de humedad.
- Tapa boca de 4" SHIELD FIRE® diseño exclusivo ROMAK FIRE, abatible con protección de cuello y garganta con cierre de VELCRO® FR y sistema de cuatro capas de tela.
- Bolsa porta radio para antena izq. o der. con sistema abre fácil en tela de MPX-8®.
- 2 bolsas tipo cargo con fuelle, refuerzo interior en tela de MPX-8®, medida 10"x10", solapa protectora cierre de VELCRO® FR y sistema de drenado de agua.
- Refuerzos de MPX-8® en hombros y codos acojinados.
- Pozo de agua contra penetración de humedad y vapor con puños de NOMEX® 5" de largo.
- Manga con diseño curvo ergonómico con fuelle especial sin restricción al movimiento.
- Puño 100% NOMEX® ULTRA SOFT® con abertura para dedo.
- Bolsa interior multiusos fabricada en doble capa, barrera térmica y de humedad.

### PANTALÓN MOD. MARK ONE®

- Sistema de seguridad de triple cerrado TREE LOCK®
  - 1-Zipper de NOMEX YKK®.
  - 2-VELCRO FR®.
  - 3-Broche de gancho y "D" ring resistente a la corrosión y acabado especial anti chispa.
- Solapa protectora de cuatro capas, doble capa exterior, barrera térmica y barrera de humedad.
- Sistema de tirantes tipo "H" de 4 u 8 puntos.
- Ajustes laterales de cintura con 2 broches resistente a la corrosión y acabado especial anti chispa con correa deslizable.
- 2 bolsas tipo cargo con fuelle, refuerzo interior en tela de MPX-8 , medida 10"x10", solapa protectora cierre de VELCRO® FR y sistema de drenado de agua.
- Refuerzo tipo diamante en el área de la entre pierna sin restricción al movimiento.
- Sistema anti desgaste con resaque en el talón en valenciana fabricado en MPX-8®.
- Rodilleras de MPX-8® acojinadas.



## PROTECTOR



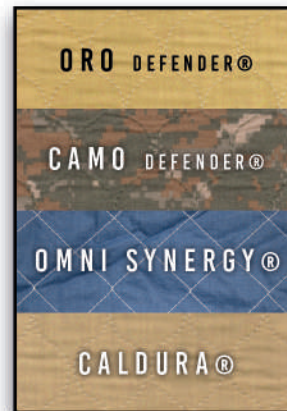
Certified to NFPA 1971:2018  
(Structural Fire Fighting)



### DISPONIBILIDAD DE COLORES:



**FABRIC STYLE**  
**CAPA EXTERIOR**  
**OUTER SHELL**  
ADVANCE 7.0oz  
(SQ YD  
60% KEVLAR®  
40% NOMEX



**BARRERAS TERMICAS**  
**DISPONIBLES:**  
**THERMAL BARRIERS**




**BARRERAS DE HUMEDADS**  
**DISPONIBLES:**  
**MOISTURE BARRIER**



**REFUERZOS**  
**DISPONIBLES:**  
**REINFORCEMENT**  
ARA-SHIELD®

### CHAQUETÓN MOD. PROTECTOR®

Este equipo cuenta con certificación NFPA 1971-2018 otorgada por Laboratorios  MH14790 estructural.

- Todos los componentes de materia prima, tela exterior, barrera térmica, barrera de humedad refuerzos de ARA-SHIELD® así como todos sus componentes: hilo, herrajes, zipper, tirantes, Sistema DRD, puños de NOMEX®, cuentan con certificación .
- Sistema de cierre mediante zipper de NOMEX YKK® y VELCRO® FR con solapa protectora 5" de ancho, cuatro capas, doble exterior, barrera térmica y barrera de humedad.
- Dispositivo DRD para rescate fabricado en cinta certificada 100% KEVLAR®.
- Cuello de 4" con cuatro capas de tela, doble capa exterior, barrera térmica y barrera de humedad.
- Tapa boca de 4" SHIELD FIRE® diseño exclusivo ROMAK FIRE, abatible con protección de cuello y garganta con cierre de VELCRO® FR y sistema de cuatro capas de tela.
- Bolsa porta radio para antena izq. o der. con sistema abre fácil en tela de NOMEX® con refuerzo interior de KEVLAR® anticorte.
- 2 bolsas tipo cargo con fuelle, refuerzo interior en tela de KEVLAR® anticorte, medida 10"x10", solapa protectora cierre de VELCRO® FR y sistema de drenado de agua.
- Refuerzos de ARA-SHIELD® en hombros y codos acojinados.
- Pozo de agua contra penetración de humedad y vapor con puño de NOMEX® 5" de largo, dobles.
- Manga con diseño curvo ergonómico con fuelle especial sin restricción al movimiento.
- Puño 100% NOMEX® ULTRA SOFT® con abertura para dedo.
- Cinta reflejante certificada con doble costura 3M™ SCOTCHILTE™ 3" de ancho.
- Bolsa interior multiusos fabricada en doble capa, barrera térmica y barrera de humedad.
- Tallas disponibles: S (34-36), M (38-40), L (42-44), XL (46-48), 2XL (50-52).
- Peso: 2.5kg

### PANTALÓN MOD. PROTECTOR®

- Sistema de seguridad de triple cerrado TREE LOCK
  - 1-Zipper de NOMEX YKK®.
  - 2-VELCRO FR®
  - 3-Broche de gancho y "D" ring resistente a la corrosión y acabado especial anti chispa.
- Solapa protectora de cuatro capas, doble capa exterior, barrera térmica y barrera de humedad.
- Sistema de tirantes tipo "H" de 4 u 8 puntos.
- Ajustes laterales de cintura con 2 broches resistente a la corrosión y acabado especial anti chispa con correa deslizable.
- 2 bolsas tipo cargo con fuelle, refuerzo interior en tela de KEVLAR® anticorte, medida 10"x10", solapa protectora cierre de VELCRO® FR y sistema de drenado de agua.
- Refuerzo tipo diamante en el área de la entre pierna sin restricción al movimiento.
- Sistema anti desgaste con resaque en el talón en valenciana fabricado en ARA-SHEILD®.
- Cinta reflejante certificada con doble costura 3M™ SCOTCHILTE™ limón 3" de ancho.
- Rodilleras de ARA-SHIELD® acojinadas.
- Tallas disponibles: S (28-30), M (32-34), L (36-38), XL (40-42), 2XL (44-46).
- Peso 1.88kg



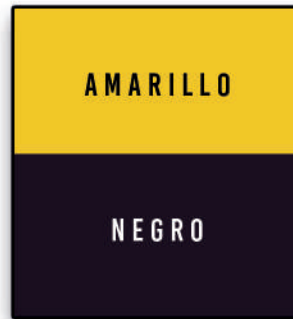
## PROTECTOR



Certified to NFPA 1971:2018  
(Structural Fire Fighting)



### DISPONIBILIDAD DE COLORES:



**CAPA EXTERIOR  
OUTER SHELL**  
BRIGADE 7.5OZ (SQ YD)  
93% NOMEX/ 5%KEVLAR/  
2% ANTIESTATICA

**BARRERAS TERMICAS  
DISPONIBLES:  
THERMAL BARRIERS**

**BARRERAS DE HUMEDADS  
DISPONIBLES:  
MOISTURE BARRIER**

**REFUERZOS  
DISPONIBLES:  
REINFORCEMENT  
ARA-SHIELD®**

## PROTECTOR<sup>®</sup>

OMNI Elite<sup>®</sup> (OE-II) by:



**BEST TTP  
OF THE MARKET**



DISPONIBILIDAD  
DE COLORES:



**FABRIC STYLE  
CAPA EXTERIOR  
OUTER SHELL**  
OMNI ELITE II  
50% BASOFIL<sup>®</sup>  
50% KEVLAR<sup>®</sup>  
7.75OZ./SQ YD  
263GM/SQ.M



**BARRERA TERMICA  
THERMAL BARRIER**  
SYNERGY<sup>®</sup>



**BARRERA DE HUMEDAD  
MOISTURE BARRIER**



**REFUERZOS  
REINFORCEMENT**  
ARA-SHIELD<sup>®</sup>



## PROTECTOR



Certified to NFPA 1971:2018  
(Structural Fire Fighting)



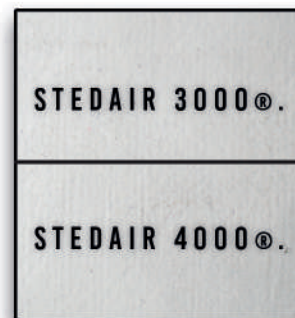
### DISPONIBILIDAD DE COLORES:



**CAPA EXTERIOR  
OUTER SHELL**  
PBI GEMINI™ 7.5OZ/Y<sup>2</sup>  
(40% PBI®/60% KEVLAR®)



**BARRERAS TERMICAS  
DISPONIBLES:  
THERMAL BARRIERS**




**BARRERAS DE HUMEDADS  
DISPONIBLES:  
MOISTURE BARRIER**



**REFUERZOS  
DISPONIBLES:  
REINFORCEMENT**  
ARA-SHIELD®

### CHAQUETÓN MOD. PROTECTOR®

Este equipo cuenta con certificación **NFPA 1971-2018** otorgada por Laboratorios  MH14790 estructural.

- Todos los componentes de materia prima, tela exterior, barrera térmica, barrera de humedad refuerzos de ARA-SHIELD® así como todos sus componentes: hilo, herrajes, zipper, tirantes, Sistema DRD, puños de NOMEX®, cuentan con certificación .
- Sistema de cierre mediante zipper de NOMEX YKK® y VELCRO® FR con solapa protectora 5" de ancho, cuatro capas, doble exterior, barrera térmica y barrera de humedad.
- Dispositivo DRD para rescate fabricado en cinta certificada 100% KEVLAR®.
- Cuello de 4" con cuatro capas de tela, doble capa exterior, barrera térmica y barrera de humedad.
- Tapa boca de 4" SHIELD FIRE® diseño exclusivo ROMAK FIRE, abatible con protección de cuello y garganta con cierre de VELCRO® FR y sistema de cuatro capas de tela.
- Bolsa porta radio para antena izq. o der. con sistema abre fácil en tela de NOMEX®.
- 2 bolsas tipo cargo con fuelle, refuerzo interior en tela de KEVLAR® anticorte, medida 10"x10", solapa protectora cierre de VELCRO® FR y sistema de drenado de agua.
- Refuerzos de ARA-SHIELD® en hombros y codos, acojinados.
- Pozo de agua contra penetración de humedad y vapor con puño de NOMEX® 5" de largo.
- Manga con diseño curvo ergonómico con fuelle especial sin restricción al movimiento.
- Puño 100% NOMEX® ULTRA SOFT® con abertura para dedo.
- Cinta reflejante certificada con doble costura 3M™ SCOTCHILITE™ limón 3" de ancho.
- Bolsa interior multiusos fabricada en barrera térmica.
- Tallas: S (34-36) , M (38-40), L (42-44), XL (46-48), 2XL (50-52).

### PANTALÓN MOD. PROTECTOR®

- Sistema de seguridad de triple cerrado TREE LOCK
  - 1-Zipper de NOMEX YKK®.
  - 2-VELCRO FR®.
  - 3-Broche de gancho y "D" ring resistente a la corrosión y acabado especial anti chispa.
- Solapa protectora de cuatro capas, doble capa exterior, barrera térmica y barrera de humedad.
- Sistema de tirantes tipo "H" de 4 u 8 puntos.
- Ajustes laterales de cintura con 2 broches resistente a la corrosión y acabado especial anti chispa con correa deslizable.
- 2 bolsas tipo cargo con fuelle, refuerzo interior en tela de KEVLAR® anticorte, medida 10"x10", solapa protectora cierre de VELCRO® FR y sistema de drenado de agua.
- Refuerzo tipo diamante en el área de la entre pierna sin restricción al movimiento.
- Sistema anti desgaste con resaque en el talón en valenciana fabricado en ARA-SHEILD®.
- Cinta reflejante 3M™ SCOTCHILITE™.
- Rodilleras de ARA-SHIELD® acojinadas.
- Tallas disponibles; S (28-30), M (32-34), L (36-38), XL (40-42), 2XL (44-46).



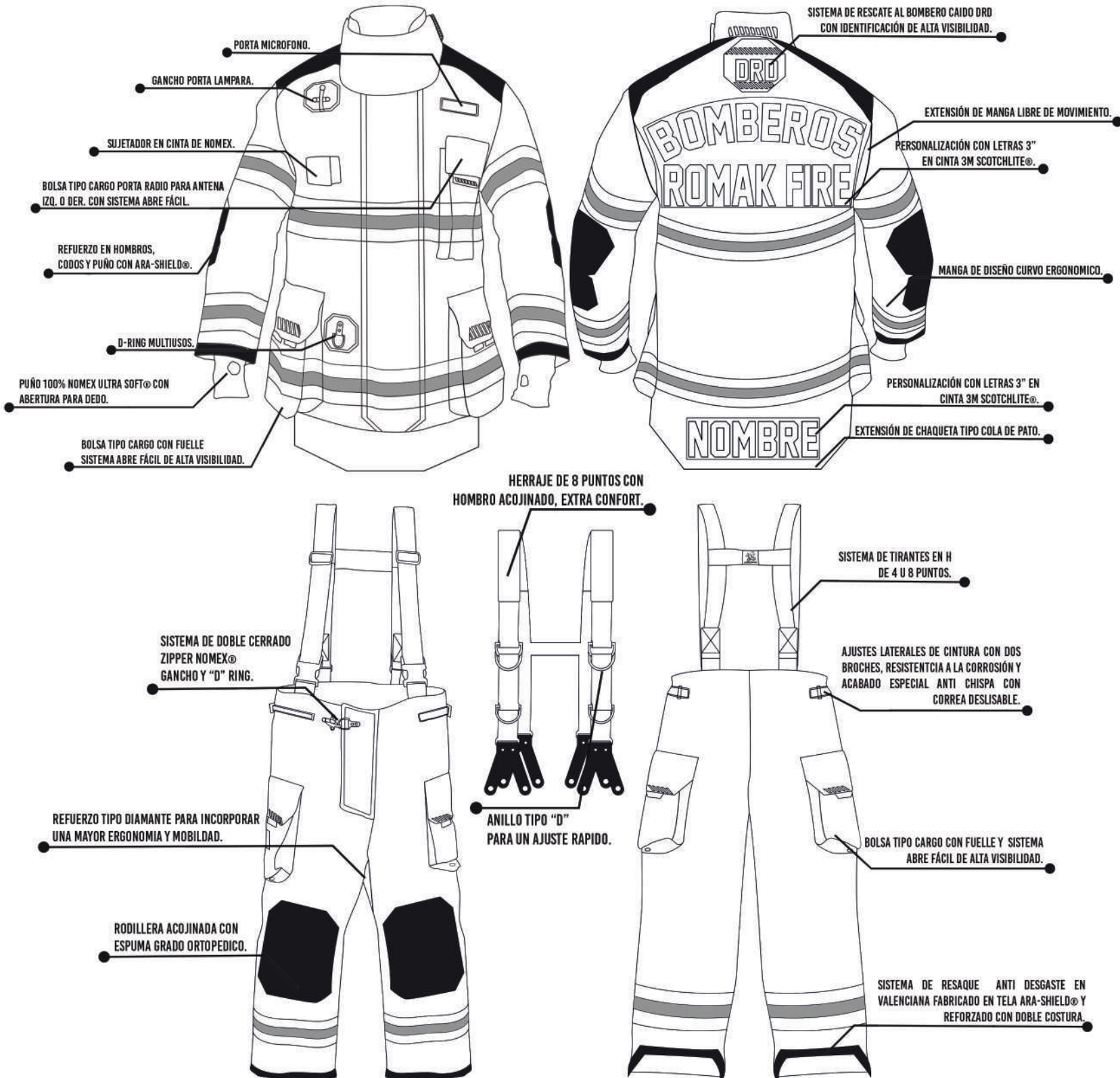
# ROMAK FIRE MR

EQUIPO CONTRA INCENDIOS

## PROTECTOR



Certified to NFPA 1971:2018  
(Structural Fire Fighting)



## FIRE RANGER<sup>®</sup>



DISPONIBILIDAD  
DE COLORES:



**CAPA EXTERIOR  
OUTER SHELL**  
BRIGADE 7.5OZ (SQ YD)  
93% NOMEX/ 5%KEVLAR/  
2% ANTIESTATICA



**CAPA EXTERIOR  
OUTER SHELL**  
BRIGADE 7.5OZ (SQ YD)  
93% NOMEX/ 5%KEVLAR/  
2% ANTIESTATICA



## FIRE RANGER<sup>®</sup>

### CHAQUETÓN. FIRE RANGER<sup>®</sup>

Este equipo cuenta con la norma **NFPA 1971-2018**.

- Todos los componentes de materia prima, tela exterior, barrera termica, barrera de humedad así como todos sus componentes: hilo, herrajes, zippers, tirantes, etc.
- Construcción en tela importada de alta tecnologia Nomex IIIA<sup>®</sup> color amarillo de 6 oz/yd<sup>2</sup>.
- Banda reflejante de alta visibilidad en color limon plata limon 3M Scotchlite<sup>®</sup> FR.
- Bolsas tipo parche de 10" x 10" en ambos lados del pecho.
- Zipper de alta durabilidad de Nomex marca YKK<sup>®</sup>.
- Cuello alto proporciona al usuario protección para cuello, garganta y boca del calor extremo.
- Puños con ajuste mediante velcro.
- Mangas reforzadas en codo para brindar extra durabilidad a la abrasion y desgaste.

### PANTALÓN MOD. FIRE RANGER<sup>®</sup>

Este equipo cuenta con la norma **NFPA 1971-2018**.

- Cierre mediante zipper de Nomex marca YKK<sup>®</sup>.
- Bolsas tipo parche de 10" x 10" en costados y espalda con banda reflejante de alta visibilidad.
- Banda reflejante limon plata limon de 3" de ancho 3M Scotchlite<sup>®</sup>.
- Refuerzos para aumentar resistencia a la abrasion y desgaste.
- Cintura con presillas.
- Color azul.

## FIRE RANGER<sup>®</sup>

BOLSA PORTARADIO CON CIERRE DE VELCRO, POZO DE AGUA Y RECORTE PARA ANTENA.

CIERRE MEDIANTE ZIPPER DE USO RUDO DE NOMEX Y VELCRO CON SOLAPA PROTECTORA DE 2".

BOLSAS LATERALES TIPO CARGO MULTIUSO CON BANDA REFLEJANTE Y ABREFACIL EN MEDIDA 10" X 10".

AJUSTE EN CINTURA MEDIANTE PRESILLAS PARA CINTO.

BOLSAS TIPO CARGO CON FUELLE Y SISTEMA ABREFACIL DE ALTA VISIBILIDAD.

CUELLO EXTRA ALTO PARA PROTECCIÓN DE CUELLO BOCA Y GARGANTA.

REFUERZOS EN CODOS PARA PROTECCIÓN AL DESGASTE Y ABRASION.

BANDA REFLEJANTE 3M DE ALTA VISIBILIDAD LIMON, PLATA LIMON.

BOLSAS TRASERAS TIPO FUELLE DE 10" X 10" CON SISTEMA ABREFACIL DE ALTA VISIBILIDAD.

BANDA REFLEJANTE 3M DE ALTA VISIBILIDAD LIMON, PLATA, LIMON 3".



 **OVEROL FIRE RANGER®**



DISPONIBILIDAD  
DE COLORES:



BRIGADE

**CAPA EXTERIOR  
OUTER SHELL  
BRIGADE 7.5OZ (SQ YD)  
93% NOMEX/ 5%KEVLAR/  
2% ANTIESTATICA**

## OVEROL FIRE RANGER<sup>®</sup>

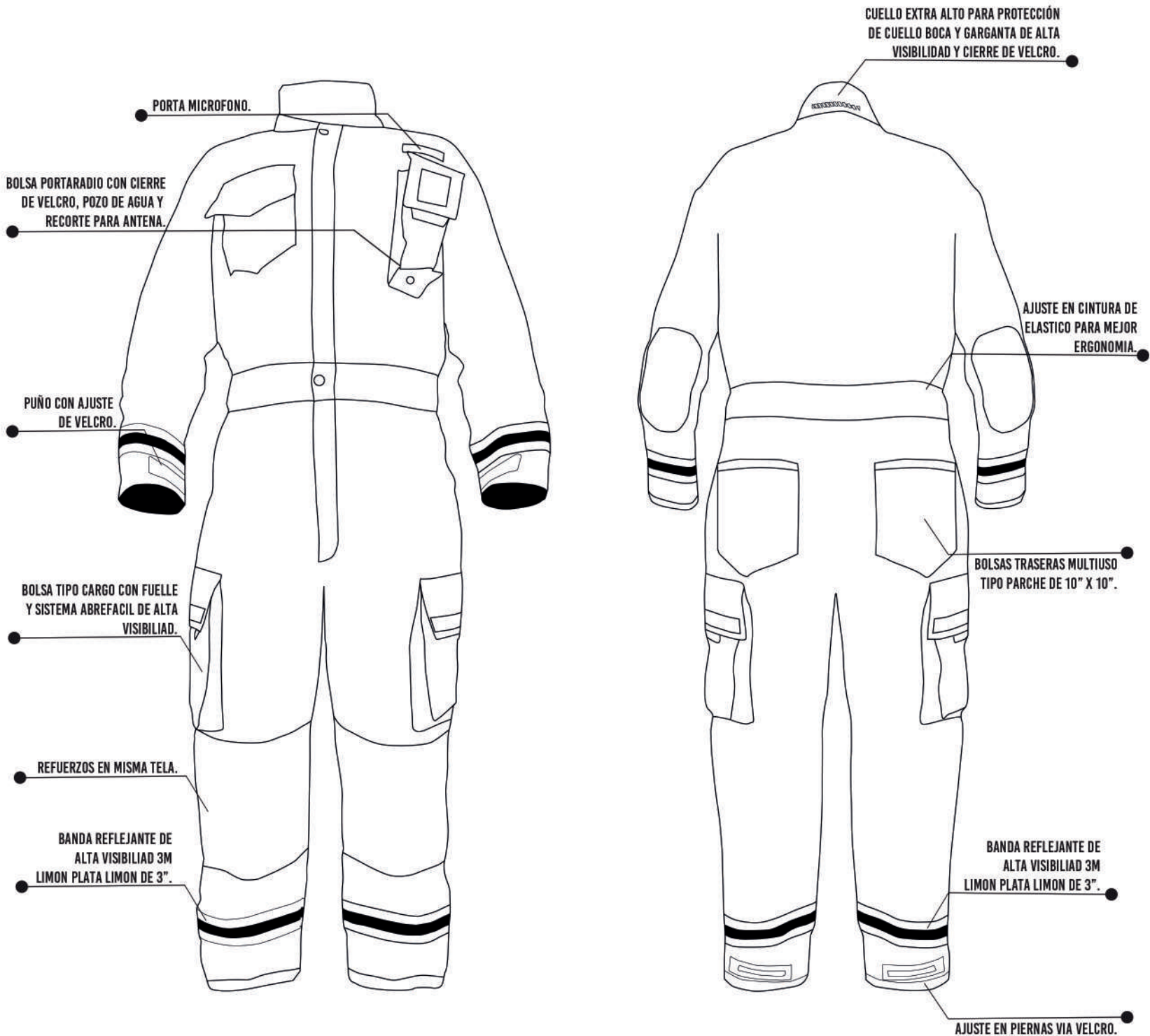
### OVEROL. FIRE RANGER<sup>®</sup>

Este equipo cuenta con la norma **NFPA 1971-2018**.

- Todos los componentes de materia prima, tela exterior, así como todos sus componentes: hilo, herrajes, zippers, etc.
- Construcción en tela importada de alta tecnología Nomex IIIA<sup>®</sup> color amarillo de 6 oz/yd<sup>2</sup>.
- Banda reflejante de alta visibilidad en color limon plata limon 3M Scotchlite<sup>®</sup> FR.
- Bolsas tipo cargo en costados en zona de pantalon en ambos lados de 10" x 10".
- Zipper de alta durabilidad de Nomex marca YKK<sup>®</sup> y broches de presión de acero inoxidable.
- Cuello alto proporciona al usuario protección para cuello, garganta y boca del calor extremo.
- Puños con ajuste mediante velcro y banda reflejante 3M .
- Mangas reforzadas en codo para brindar extra durabilidad a la abrasión y desgaste.
- Refuerzos de rodillas en la misma tela para mayor durabilidad.
- Bolsa porta radio en pecho con recorte para antena en ambos lados, pozo de agua y sistema abre fácil con tira portamicrofono arriba.
- Piernas con ajuste ergonómico via velcro y banda reflejante 3M.
- Cintura con ajuste de elastico proporciona mayor confort al usuario.
- Ensamblado con hilo premium de Kevlar<sup>®</sup>.
- Peso extra ligero.



## OVEROL FIRE RANGER®



# TIRANTE TIPO "H" 8 PUNTOS

**ROMAK**  **FIRE**



## ESPECIFICACIONES TECNICAS

- Diseño para ajuste y soporte del pantalón de bombero.
- Construcción en cinta de algodón FR® rojo de 2" de ancho.
- Terminaciones en piel.
- Elástico afelpado de 2" de ancho.
- Herrajes y hebillas metálicas de acero inoxidable de 2".
- Frente con 2 broches dobles oscaria y en parte trasera 4 broches sencillos con ajuste al pantalón.
- Diseño RomakFire® unitalla.

## CERTIFICACIONES





## ACCESORIOS



### Tirante RomakFire en "H"

- Construcción en elastico rojo de 2" de ancho.
- Ensamblado con hilo de Nomex®.
- Hebillas de plastico con certificación NFPA.
- Proporciona ajuste rapido y ergonomico al usuario.



### Tirante RomakFire de 8 puntos

- Diseño para ajuste y soporte del pantalon de bombero.
- Elastico afelpado de 2" de ancho.
- Herrajes y hebillas metalicas de 2".
- Frente con 2 broches dobles oscaria y en parte trasera 4 broches sencillos con ajuste al pantalon.
- Diseño RomakFire unitalla.

## ACCESORIOS



### Guante Firemax VI

- Construcción en piel color oro.
- Corte tipo pistola y pulgar tipo ala.
- Banda elastica en muñeca para ajuste ergonomico.
- Refuerzo en altura de dedos medios.
- Forro interior de Aramidas.
- Puño tejido de Kevlar®.
- Ensamblado con hilo de Kevlar® para alta durabiliad.



### Guante Firemax VIII

- Construcción en piel color oro.
- Corte tipo pistola y pulgar tipo ala.
- Banda elastica en muñeca para ajuste ergonomico.
- Refuerzo en altura de dedos medios..
- Forro interior de Aramidas.
- Puño tejido de Kevlar®.
- Barrera de humedad.
- Ensamblado con hilo de Kevlar® para alta durabiliad.



# ACCESORIOS



## Hacha Firecracker

- Diseño especial de doble cabeza de acero al carbon.
- Filo y pico para extracción.
- Mango de madera de 91 cm de largo.
- Peso de 3.36 kg. (6 lbs)



## Hacha Firecracker FDV

- Diseño especial de doble cabeza de acero al carbon.
- Filo y pico para extracción.
- Mango de fibra de vidrio de 91 cm de largo..

## ACCESORIOS



### Halligan Bar

- Construcción en una sola pieza de acero inoxidable.
- Agarre antideslizante para mayor ergonomía.
- Garra afilada.
- Garra palanca.
- Tirador de clavos.
- Apertura en paralelo para valvulas y cerraduras.
- Pico de pato para forzar entrada a puertas y ventanas.
- Pico afilado curvo para candados, cerraduras, y pestillos.
- Peso de 6 kg.
- Largo de 90 cm.



### Hacha Firecracker Forestal

- Mango de madera de alta durabilidad de 92 cm de largo.
- Peso extra ligero de 2.72 KG
- Cabeza hacha/azada de acero forjado.
- Cumple con USFS 5100-355E y NSN 5120-00-293-3467.
- Peso de solo 1.7 kg.



## ACCESORIOS



### Capucha Overface

- Capucha para bombero 100% Nomex® doble capa.
- Uso contra incendios y zonas de altas temperaturas.
- Protege de altas temperaturas siendo resistente a la flama.
- Color blanco (CAP1005) Color negro (CAP1007).
- Peso extra ligero para mejor ergonomía y confort.
- Diseño Romak Fire® unitalla.



### Maleta para kit de bombero

- Medidas de: 25" de largo, 13" de nacho y 14" de alto.
- Permite acomodar kit completo de combate contra incendios para bombero incluyendo: Chaqueton, pantalon, tirantes, casco, botas guante y capucha.
- Construccion de poliester de alta durabilidad, repelente al agua.
- Agarraderas de polipropileno de 1 1/2" de nacho.
- Dos bolsas multiusos en frente y espalda.
- Logo cruz de malta RomakFire® impresa.

## ACCESORIOS



### Manta contra fuego y auxilios M

- Medida de 1.5m x 1.5 m.
- Fabricado en Nomex®.
- Hilo de Kevlar®.

#### Usos:

- Recubrimiento de superficies aislantes.
- Cualquier aplicacion donde se requiera una resistencia al calor intenso.
- Proteccion termica personal.
- En cocinas y alrededores del hogar.

#### Nota:

Estas mantas no inflamables son utiles para temperaturas de hasta 900 grados y son utiles para sofocar incendios pequenos al no permitir ningun oxgeno para el fuego. Debido a su simplicidad, una manta de fuego puede ser util alguien que no tiene experiencia con extintores.



### Manta contra fuego y auxilios L

- Medida de 1.5m x 1.5 m.
- Fabricado en Nomex®.
- Hilo de Kevlar®.

#### Usos:

- Recubrimiento de superficies aislantes.
- Cualquier aplicacion donde se requiera una resistencia al calor intenso.
- Proteccion termica personal.
- En cocinas y alrededores del hogar.

#### Nota:

Estas mantas no inflamables son utiles para temperaturas de hasta 900 grados y son utiles para sofocar incendios pequenos al no permitir ningun oxgeno para el fuego. Debido a su simplicidad, una manta de fuego puede ser util alguien que no tiene experiencia con extintores.



## ACCESORIOS



### Pala Forestal Flame Blitz

- Mango de madera de alta durabilidad de 1.28 m.
- Cuchilla redonda de acero al carbono.
- Herramienta esencial en ampliación de líneas de defensa, el excavado y remoción de vegetación.
- Peso extra ligero.



### McLeod Forestal FireFang

- Mango de madera de alta durabilidad.
- Peso extra ligero de 1.35 KG
- Cabeza de 28 cm x 23 cm.
- Dientes de 10 cm de largo.
- Combina la practicidad de un rastrillo con la de un azadon.
- Excelente herramienta para la creación de defensas en zonas poco pedregosas así como remate y retiro de hierba, pasto, arbustos, etc.

## ACCESORIOS



### Kindle Swatter Forestal

- Mango de madera de alta durabilidad de 1.52 m.
- Peso ligero de 2.33 kg.
- Palma de caucho vulcanizado reforzado brinda resistencia al desgarre.
- Superficie de 30 cm x 30 cm.
- Excelente para uso en zonas de suelos blandos, llanos, pastizales donde no predominen las piedras o formaciones rocosas.



### Funda para hidrante

- Medidas de 22" x 36".
- Fabricado en poliéster de alta resistencia a la abrasión y repelente al agua.
- Grabado frontal "HIDRANTE".
- Agarradera de polipropileno





### Detector Dräger X-AM 2500

- Entrada segura de gas por dos lados.
- Alarma visible en 360°.
- Diseño robusto, resistente al agua y al polvo con certificación IP67.
- Pinza tipo cocodrilo para acoplamiento seguro.
- Sensores Dräger® seguros precisos y duraderos.
- Pantalla grande para fácil visibilidad.
- Detección de gases y vapores inflamables, así como de O<sub>2</sub>, CO, NO<sub>2</sub>, SO<sub>2</sub>, y H<sub>2</sub>S.
- Autonomía que supera las 250 horas..



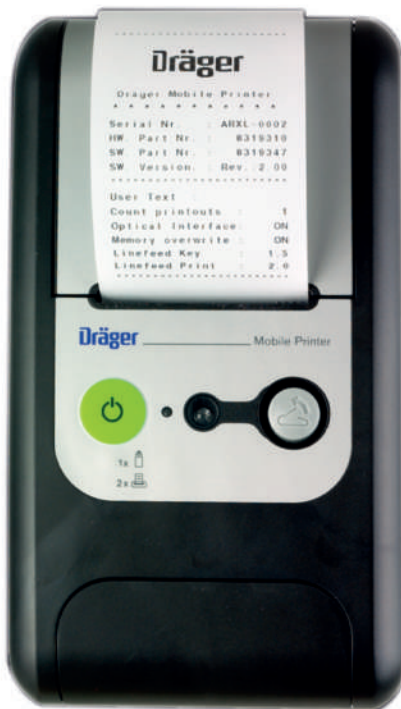
### Detector Dräger Alcotest 5000

- El embudo intercambiable evita el retroceso de aire espirado.
- Pantalla para resultados de prueba así como datos adicionales.
- Botones de fácil navegación intuitiva.
- Luces LED complementarias de visor.
- DrägerSensor electroquímico de super alta respuesta y gran durabilidad.
- Autonomía de hasta 5000 pruebas con 3 baterías alcalinas AAA.



### Dräger Drugcheck 3000

- Apertura en forma de embudo.
- Venta con bandas de muestra para identificación de hasta seis sustancias.
- Colector absorbente con indicador de color.
- Tapa de seguridad.
- Casete de prueba con indicador para el funcionamiento.
- Resultados confiables en cuestión de minutos.



### Impresora Portatil Dräger

- Documentación sobre resultados con espacio para logo y texto.
- Interfaz intuitiva de fácil operación.
- LED de 3 colores y señal acústica que indican estatus de impresión.
- Alimentación con opción de baterías tradicionales o baterías NiMH recargables por el mismo cable del dispositivo.
- Llave de apertura para sustituir rollo.
- Interfaz IR de transmisión de datos desde el Alcotest 7510 y DrugTest 500 a la impresora.
- Quickguide de operación por la parte inferior del equipo.





### Filtrante Dräger Parat 7500

- Capucha de alta visibilidad.
- Arnes de cabeza interno con ajuste automático, no es necesario reajustar el cierre de la capucha.
- Filtro de alto rendimiento; el filtro se desprende automáticamente del embalaje al abrir este.
- Valvula de exhalación expulsa directamente el aire expulsado de la semimascara.
- Ajuste de cuello de fibra textil.
- Ajuste ergonomico de facil acomodo para todo tipo y tamaño de caras.
- Protección con vida util con 16 años (siempre y cuando el filtro se cambieal cabo de 8 años). La capucha proporciona protección respiratoria y ocular.



### Respiratorio Dräger CF15

- Capucha de flujo constante.
- Visor amplio para una alta visibilidad.
- Bolsillo portadocumentos bajo tapa.
- Banda y paneles reflejantes de alta visibilidad.
- Cierre de cuello en caucho o material resistente a sustancias durante operaciones.
- Indicador de nivel de contenido de botella.

## BOTAS BLACK DIAMOND X2



### ESPECIFICACIONES TECNICAS

- Bota certificada bajo norma NFPA 1971 - 2018.
- Punta oblicua de acero.
- Soporte en plantilla de acero doblado.
- Suela exclusiva de goma Comfort Cup con Comfort Flex, alta abrasion y rendimiento de traccion.
- Plantilla ORTHOLITE® de 3 densidades, multiajustes y removible con base de talon TPU para mayor comodidad, anti-olor, anti-hongos, transpirable y absorbente de impactos.
- Resistente a las llamas y reflectante para mayor visibilidad.
- Forrado de Kevlar® para proteccion de cortes.
- Altura de 14 pulgadas.

### CERTIFICACIONES





## MARSHALL BOTA ESTRUCTURAL



### CERTIFICACIONES



### ESPECIFICACIONES TECNICAS

- Caña de cuero de 2 mm impermeable, resistente al fuego con agarradera para un rapido calce.
- Protección metatarsal interna rigida MET ATCH System 360° con certificación CSA, protege la parte superior y los costados del pie.
- Puntera de protección y suela antiperforacion de composite.
- Pierce-Protect Arch Protection System (PPAPS).
- Forro de CAMbrelle transpirable y resistente a la abrasión con tratamiento antimicrobiano.
- Membrana impermeable resistente a los agentes patogenos.
- Aislamiento Thinsulate 200g alrededor del pie.
- Plantilla interior STC moldeada y removible fabricada con espuma PU.
- Sistema de sujecion del tobillo Lock-Fit Ankle Support System.
- Puntera protectora de goma resistente a los rasguños para hacerde su bota una herramienta de trabajo.
- Suela Vibram GW6 fabricada con caucho natural Fire % Ice con ribete Goodyear.
- Peso de 3.092 kg.
- Tallas disponibles: 25cm a 32 cm.



### Botas Croydon Filtrex

- Bota con puntera de acero resistente a hidrocarburos, altas temperaturas y al riesgo electrico.
- Fabricación en caucho natural, con suela de gran agarre, retardante a la flama, resistente a la abrasion, con cambrión interno de acero.
- Ideales para brigadistas, rescatistas y bomberos.
- Suela vulcanizada.
- Agarradera de caucho vulcanizado.
- Plantilla fija en caucho expandido con forro 100% algodón
- Puntera de acero resistente al impacto de 101.7 J resistente a fuerza de compresion de 11.12IN o 2.500 lfb segun norma ASTM F2413-18.
- Certificación UL NFPA 1971-2018.
- Disponible en tallas de 5 US a 16 US.



### Camara Termografica T4X

- Bota diseñada especialmente para bomberos brigadistas, rescatistas, y siderurgia.
- Fabricación en caucho natural, con suela de gran agarre, retardante a la flama, resistente a la abrasion, con cambrion interno en acero.
- Peso de 3.14 kg.
- Altura interna de 14".
- Cinta reflectiva con contorno de suela para incrementar visibilidad en espacios de baja luminosidad.
- Suela vulcanizada.
- Agarradera de caucho vulcanizado.
- Plantilla fija en caucho expandido con forro 100% algodón.
- Puntera de acero resistente al impacto de 101.7 J resistente a fuerza de compresino compresion de 11.12 IN o 2.500lfb segun norma ASTM F2413-18.
- Disponible en tallas 5 US a 16 US.



## CAMARAS TERMOGRAFICAS



### Camara Termografica ECOX

- Pantalla de 2.75" en un diseño de agarre sencillo.
- Resolución de 240px x 180px para imagenes nitidas.
- Medición de temperatura.
- Incluye dos baterias recargables de 1650 mAh, cargador de sobremesa y cable de datos.
- Colorización basica Super Red Hot en colores: amarillo, naranja y rojo.
- Peso de solo 0.86 kg.
- Fabricación en amarillo-lima de alta visibilidad.
- Autonomia de bateria aproximada de 2 horas.
- Certificación IP67 contra agua.
- Altamente resistente contra impactos en concreto.
- Resistente hasta 260° C.
- Detector infrarrojo.



### Camara Termografica LDX

- Pantalla de 3.5" en un diseño de agarre sencillo.
- Resolución de 320px x 240px para imagenes nitidas.
- Medición de temperatura.
- Incluye bateria recargable de 1650 mAh, cargador de sobremesa y cable de datos.
- Colorización basica Super Red Hot en colores: amarillo, naranja y rojo.
- Peso de solo 0.86 kg.
- Fabricación en color azul de alta visibilidad.
- Autonomia de bateria aproximada de 2 horas.
- Certificación IP67 contra agua.
- Altamente resistente contra impactos en concreto.
- Resistente hasta 260° C.
- Detector infrarrojo.

## CAMARAS TERMOGRAFICAS



### Camara Termografica NXT

- Pantalla de 3.5" en un diseño de agarre sencillo.
- Resolución de 320px x 240px para imagenes nitidas.
- Medición de temperatura.
- Incluye bateria recargable de 6400 mAh, cargador de sobremesa y cable de datos.
- Colorización basica Super Red Hot en colores: amarillo, naranja y rojo.
- Peso de solo 1.09 kg.
- Fabricación en color rojo de alta visibilidad.
- Autonomia de bateria aproximada de 5 horas.
- Certificación IP67 contra agua.
- Altamente resistente contra impactos en concreto.
- Resistente hasta 260° C.
- Detector infrarrojo.



### Camara Termografica QXT

- Pantalla de 3.5" en un diseño de agarre sencillo.
- Resolución de 320px x 240px para imagenes nitidas.
- Medición de temperatura.
- Incluye bateria recargable de 6400 mAh, cargador de sobremesa y cable de datos.
- Colorización basica Super Red Hot en colores: amarillo, naranja y rojo.
- Peso de solo 1.09 kg.
- Fabricación en color rojo de alta visibilidad.
- Autonomia de bateria aproximada de 5 horas.
- Certificación IP67 contra agua.
- Altamente resistente contra impactos en concreto.
- Resistente hasta 260° C.
- Detector infrarrojo.



## CAMARAS TERMOGRAFICAS



### Camara Termografica T3X

- Resolución de 320px x 240px @ 60 Hz.
- Peso de 1.18 kg.
- Detector Microbolómetro con sensor de oxido vanadio.
- Autonomía de hasta 5 horas.
- Resistencia al calor a 260°C.
- Procesamiento de imagen ICE™.
- Colorización por temperatura Super Red Hot en tonos brillantes de color amarillo, naranja y rojo.
- Función Thermal Throttle® opcional, permite a bomberos optimizar escenarios con un solo boton.



### Camara Termografica T4X

- Pantalla de 4.3" LCD de alto brillo para ver aun directamente en el humo o directamente al sol.
- Resolución de 320px x 240px @ 60 Hz.
- Zoom digital 2X y 4X.
- Peso de 1,18 kg.
- Detector Microbolómetro con sensor de óxido vanadio.
- Bateria de 1650 mAh con autonomía de hasta 4.5 horas.
- Resistencia al calor a 260° C.
- Procesamiento de imagen ICE™.
- Certificación IP67.
- Construcción altamente resistente contra impactos.
- Colorización por temperatura Super Red Hot en tonos brillantes de color amarillo, naranja y rojo.
- Función Thermal Throttle® opcional, permite a bomberos optimizar escenarios con un solo boton.

# CAPUCHA MAJESTIC PAC II



## ESPECIFICACIONES TECNICAS

- Capucha para bombero 100% Nomex® certificación NFPA 1971-2018 otorgada por UL laboratories MH25768.
- Diseño ergonomico para mayor comfort y protección contra el fuego.
- Construccion Nomex® calificado como material de segundo nivel electrico ARC = 11.2 cal/cm<sup>2</sup>.
- Tela de tejido circular, cuenta con doble capa en cabeza y faldon.
- Largo 21", tela 100% lavable.
- Diseño RomakFire® unitalla.
- Diseño de apertura de cara diseñada para ajuste exacto mascara de respiracion de equipo autonomo.
- Ensamblado con hilo de Nomex® con certificación UL.
- Peso de 198 g..

## CERTIFICACIONES





## EQUIPO AUTONOMO G1



### ESPECIFICACIONES TECNICAS

- Diseño de máscara liviana y compacta, sin necesidad de componentes electrónicos.
- Amplio campo visual de 180°.
- Previene la contaminación cruzada al no permitir el contacto de la exhalación con regulador de segunda etapa.
- Su diseño de puerto abierto permite una mínima resistencia a la exhalación.
- Cuenta con pads removibles para fácil limpieza y desinfección.
- Correas recubiertas con nanoesferas, provee mayor resistencia al agua y agentes contaminantes.
- Las correas tienen un diseño altamente cómodo al ser de mayor superficie al agua y agentes contaminantes.
- Disponible en versión para cilindro roscado o cilindro de conexión rápida.

### CERTIFICACIONES



# EQUIPO AUTONOMO PSS 3000

## Dräger



### ESPECIFICACIONES TECNICAS

- Estructura ergonomica y antiestatica.
- Mangueras de presion alta y media integradas en la estructura .
- Hebillas grandes y de manejo facil.
- Atalaje distribuidor de carga y resistente a las llamas.
- Funda de goma para proteccion del manometro.
- Atalaje para botellas con adherencia extrema.
- Unidad de mantenimiento y limpieza faciles.
- Botellas de acero o CFK.
- Certificacion EN:137:2006, Tipo 6.
- Conexiones de alimentacion secundarias para pulmoautomaticos de rescate.

CERTIFICACIONES

**NIOSH**<sup>®</sup>





### Casco Bullard<sup>®</sup> UST

- Carcasa exterior de fibra de vidrio resistente a quimicos, franjas, estrellas y aguilas de laton.
- Carcasa interior en termoplastico de alta temperatura.
- Sistema Sure-Lock<sup>®</sup> con banda para la frente.
- Tirantes de nylon de 6 puntos en corona con cojin para frente.
- Tirante de barbiquejo de Nomex<sup>®</sup> con hebilla de liberacion rapida y ajuste tipo cartero.
- Protector de oidos y cuello en Nomex<sup>®</sup> Rip-Stop.
- Cubierta de matraca en piel.
- Cojin de algodn absorbente, resistente al fuego para frente.
- Visor opticamente correcto al frente.
- Bandas reflejantes Scotchlite<sup>®</sup>.
- Certificado bajo NFPA 1971-2018.



### Casco Bullard<sup>®</sup> Magma

- Sistema de correas con anclaje de fijacion lateral.
- Certificacion EN443:2008 y EN443:2008 de accesorios.
- Visor opticamente correcto al frente.
- Diseño para uso en conjunto con goggles, proteccion facial y equipo de respiracion.
- Certificacion NFPA 1971-2018

### Casco Bullard<sup>®</sup> LTX



- Carcasa exterior de fibra de vidrio resistente a quimicos.
- El aguila y las estresllas acomodan chapeton frontal.
- Interior de termoplastico altamente resistente a las altas temperatura.
- Banda para la frente Sure-Lock<sup>®</sup> tipo matraca.
- Barbiquejo de Nomex<sup>®</sup> con hebilla de liberacion rapida y ajuste tipo cartero lateral.
- Protector de oidos/cuello en Nomex<sup>®</sup> Rip-Stop.
- Cubierta de piel para matraca.
- Cubierta absorbente de algodón resistente al fuego removible en frente.
- Bandas reflejantes ScotchLite<sup>®</sup>.
- Certificado bajo la norma NFPA 1971-2018.
- Disponible en diferentes colores.

### Casco Bullard<sup>®</sup> FX



- Cubierta exterior de fibra de vidrio.
- Sistema interior completo de revestimiento de espuma contra impacto.
- Cubierta de Nomex<sup>®</sup> para oidos.
- Barbiquejo con sujetador deslizante tipo cartero.
- Bandas reflejativas Scotchlite<sup>®</sup>.
- Correas para la coronilla con almohadilla.
- Banda de cabeza tipo Ratchet con Sure-Lock<sup>®</sup> y almohadilla para frente.
- Disponible en diferentes colores.
- Certificado NFPA 1971-2018.





### Casco Bullard® USRX

- Cubierta exterior de termoplastico.
- Sistema interior completo de revestimiento contra impactos.
- Pantalla facial de 4 pulgadas ópticamente correcta ó gafas de protección ESS.
- Cubierta Nomex® para los oidos.
- Barbiquejo con sujetador deslizante tipo cartero.
- Banda de cabeza tipo Ratchet con Sure-Lock® y almohadilla para frente.
- Tiras reflectivas ScotchLite® para alta visibilidad.
- Anillo en D de acero inoxidable.
- Correas para cornilla con almohadilla.
- Ajustador de altura de tres posiciones tipo Ratchet.
- Alumbrado integrado TrakLite® (opcional).
- Equipo certificado NFPA 1971-2018.



### Goggles IZ3 Bullard®

- Banda de una pieza para cabeza.
- Lentes antiempañantes y antirayaduras.
- Sistema de clip de ajuste rapido.
- Certificación NFPA 1971-2007.



### Casco Bullard® AboveView®

- Visor transparente reemplazable.
- Ajustes verticales (dos delante y dos atrás).
- Gran acojinamiento para la frente reemplazable, de algodón absorbente o vinilo de limpieza fácil.
- Pieza de nuca acojinada.
- Perilla grande de trinquete Flex-Gear® de giro fácil.
- Ranuras para accesorios.
- Disponible en 20 colores diferentes.



### Casco CEN10 Bullard®

- Barbiquejo de 3 puntos para un ajuste más seguro.
- Carcasa exterior de mezcla patentada de plástico PC/ABS.
- Suspensión automática FlexGlide® única en mercado para cualquier tipo de talla de usuario.
- Interior forrado con espuma EPS para absorción de energía de impactos.
- Almohadilla para frente reemplazable.
- 100% Dieléctrico.
- Equipo certificado bajo: ANSI / ISEA: Z89.1-2014, Tipo I Clase E y G (sin verificación).
- Garantía de 3 años con fabricante.
- Vida útil de 5 años.
- Peso extra ligero de solo 500 g.



# GABINETES PARA EQUIPOS



## Gabinete RomakFire 3 a 4 Trajes

- Gabinete para almacenaje de trajes de bombero.
- Fabricado en lamiina pinto galvanizada cal. 24.
- Estructura rigida y firme con soporte de piso en 1 pieza.
- Puerta diseñada con bisagras de soporte.
- Pasador para candado.
- Frente con acrilico transparente de 3mm.
- Dimensiones:  
0.9 m. ancho x 1.8 m. de alto x 0.45 m. fondo.
- Diseño industrial RomakFire®.



## Gabinete RomakFire 5 a 6 trajes

- Gabinete para almacenaje de trajes de bombero de 5 a 6 equipos.
- Fabricado en lamiina pinto galvanizada cal. 26.
- Estructura rigida y firme con soporte de piso en 1 pieza.
- Puerta diseñada con bisagras de soporte.
- Chapa con llave.
- Frente con acrilico transparente de 3mm.
- Dimensiones:  
1.2 m. ancho x 1.8 m. de alto x 0.45 m. fondo.
- Diseño industrial RomakFire®.

# GABINETES PARA EQUIPOS



## Gabinete RomakFire 3 a 4 Trajes

- Gabinete para almacenaje de trajes de bombero de 1 a 2 equipos.
- Fabricado en lamiina pinto galvanizada cal. 24.
- Estructura rigida y firme con soporte de piso en 1 pieza.
- Puerta diseñada con bisagras de soporte.
- Pasador para candado.
- Frente con acrilico transparente de 3mm.
- Dimensiones:  
0.6 m. ancho x 1.8 m. de alto x 0.45 m. fondo.
- Diseño industrial RomakFire®.



## Gabinete RomakFire Extintor

- Puerta tipo piano con chapa de llave sin cristal.
- Dimensiones de: 70 x 39.5 x 22.
- Pintado con pintura electrostatica rojo bermellon.
- Construcción en lamina calibre .22.



# GABINETES PARA EQUIPOS



## Gabinete RomakFire Extintor

- Puerta tipo piano con chapa de llave sin cristal.
- Dimensiones de 68 x 35.5 x 20.
- Pintado con pintura electrostatica rojo bermellon.
- Construccion en lamina calibre .22.



## Gabinete RomakFire Extintor

- Sin puerta con acrilico al frente corredizo.
- Dimensiones de: 17 x 37 x 17.
- Pintado con pintura electrostatica rojo bermellon.
- Construccion en lamina calibre .22.

## GABINETES PARA EQUIPOS



### Botiquin Primeros Auxilios

- Diseño para almacenar lo necesario en caso de emergencias.
- Dimensiones de 42 x 34 x 14
- Pintado con pintura electrostatica blanca.
- Broche para candado.
- Construccion en lamina calibre .22.



### Señalamientos

- Fabricado en plastico ligero.
- Acabado mate.
- Resistente a la interperie.
- Disponible en variedad de diseños, tamaños y colores.



## GUANTE ESTRUCTURAL



### ESPECIFICACIONES TECNICAS

- Piel de vacuno térmica Eversoft® duradera en la parte superior y en la palma de los guantes.
- Refuerzo de palma con cuero duradero de piel de vacuno dividido Eversoft®.
- Construcción de costura Kevlar® para una máxima durabilidad estructural.
- Construido con inserto Porelle® para una transpirabilidad óptima y una barrera impermeable.
- Forrado con Kovenex® para resistencia térmica y de llama.
- Construcción de dedos sin costuras para una gran flexibilidad y destreza.
- Eversoft® puño protector de piel de vacuno con corte térmico para una máxima flexibilidad.
- Talla: XS, S, M, L, XL, 2XL, 3XL.
- Peso por par: 406g.

### CERTIFICACIONES



## GUANTE FIRE PRO II



### ESPECIFICACIONES TECNICAS

- Guante de bombero certificado.
- NFPA 1971-2018 UL.
- Palma de una sola pieza 3.5 a 4.0 oz de piel de Eversoft® piel vacuna curtida con aditivos para suavidad aun con el contacto el agua.
- Capa de 6 oz. FR modacrylic para mayor proteccion contra el calor. Cosido de la carcasa del respaldo.
- Doble respaldo de barrera de humedad.
- Guante cosido completamente con hilo 30 de Kevlar®.

### CERTIFICACIONES





## LINTERNA LED POLYTAC



### ESPECIFICACIONES TECNICAS

- Equipo marca Streamlight® modelo Polytac.
- Incluye montura para casco fabricada en aluminio de aplicacion facil sin requerir herramientas adicionales.
- Banda elastica para montar facilmente en casco o sombrero.
- Tres modos de operacion:
  - Alto de 600 lumens; 11,500 candela; 2.75 horas.
  - Med de 260 lumens; 4,900 candela; 5.5 horas.
  - Bajo de 35 lumens; 675 candela; 34 horas.
  - Estrobo para desorientacion o señalamiento 5.5 horas.
- Luz LED con reflector parabolico permite concentrar luz periferica optimamente.
- Construccion de polimero de nylon altamente resistente a los impactos.
- Certificacion IPX7 a prueba de agua hasta 1 metro por 30 minutos e impactos de hasta 3 metros.
- Operacion con dos pilas 3V CR123A (incluidas).
- Cumple requerimientos NFPA 1971-8.6.

### CERTIFICACIONES



## LINTERNA LED SURVIVOR



### ESPECIFICACIONES TECNICAS

- Equipo marca Streamlight® modelo Survivor.
- 4 modos de uso: alto, bajo, flash y luz de luna.
- Intensidad de 175 Lumens alto 60 Lumens bajo.
- Autonomia de hasta 4 horas (alto) y 14 (bajo) .
- Operacion mediante 4 baterias AA (incluidas).
- Clip de sujecion en parte posterior permite ganchar a cintos o equipo.
- Certificacion IP66 resistente al agua e impactos de hasta 2 metros.
- Costruccion de nylon altamente resistente a los impactos para una durabilidad excepcional.
- Lente con cobertura antirayaduras.
- Cumple requerimientos de NFPA 1971-8.6

### CERTIFICACIONES





## LINTERNA LED VANTAGE II



### ESPECIFICACIONES TECNICAS

- Equipo marca Streamlight® modelo Vantage II.
- Cuenta con dos modos de operacion:
  - Alto de 350 lumens; rayo 118m; 2.25 horas
  - Bajo de 135 lumens; rayo 80m; 5 horas
- Luz LED trasera para facil identificacion de usuario desde la espalda la cual puede flashear apagarse.
- Boton grande de facil operacion permite utilizarse aun con guantes puestos.
- Modo "Safe off" permite bloquear activacion accidental para ahorrar bateria.
- Brazo de ajuste permite posicionar mejor la luz.
- Construccion de aluminio para alta durabilidad.
- Certificacion IPX7 a prueba de agua hasta 1 metro por 30 minutos.
- Operacion con baterias CR1123A (incluidas).
- Peso ligero de solo 103.5g (3.65 oz)
- Cumple con requerimientos NFPA 1971-8.6

### CERTIFICACIONES





# SAFETY PRODUCTS

*Kevlar™, Nomex®, YKK®, Paulson®,  
STC®, Bullard® Streamlight®, 3M  
Scotchlite®, MajFire®, Drager® y MSA®  
son marcas registradas a sus  
compañías respectivamente.*

**Impulsora de Seguridad Industrial**  
Romak Safety Products  
Sanchez Azcona 209 Ote.  
Del Norte, Monterrey  
Tel: (+52)81 8351-2577  
[www.romak.com.mx](http://www.romak.com.mx)

**Orgullosos de nuestras certificaciones**

